



Innerhalb der internationalen Wochen gegen Rassismus

AUSSTELLUNG VOM 01.04. BIS 30.04.2026

Kitas, Schulischer Ganzttag und Familien haben sich mit dem Thema Ausgrenzung befasst und sich Reflexionsfragen gestellt.

Beispielfragen an die Kinder waren dabei:

- Wie geht es dir, wenn du dich ausgeschlossen oder ausgegrenzt fühlst?
- Gibt es ein Beispiel, welches du erzählen magst?
- Aus welchen Gründen schließen sich Kinder untereinander aus?
- Was meinst du?

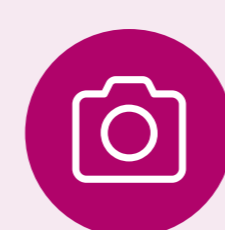
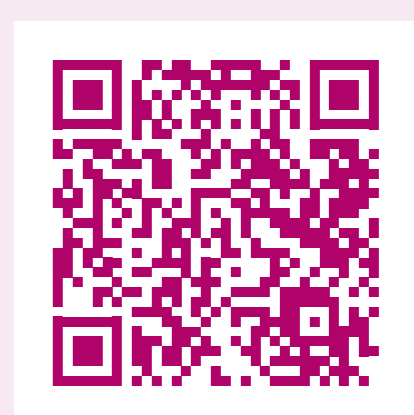
- Es passiert, dass Kinder und Erwachsene sich gegenseitig aufgrund von Körpermerkmalen ausschließen, wie z.B. aufgrund von Hautton, Haare und/oder Herkunft:
 - Was können wir tun, wenn wir Ausgrenzung aufgrund solcher Merkmale feststellen? (Als betroffene und als beteiligte Person)
 - Was können wir gemeinsam gegen Ausgrenzung tun?

Als Symbol gegen Ausgrenzung haben Kinder zusammen mit unterschiedlichen Bezugspersonen ein Herz gestaltet.

UND DU? BETRACHTER*IN DER HERZEN:

- Was sind deine Gedanken dazu?
- Hast du dir diese Fragen auch schon mal gestellt?
- Würdest du auch ein Herz gegen Ausgrenzung gestalten?
- Setzt du dich sogar als Unterstützer*in für andere Kinder oder Erwachsene ein, die Ausgrenzung aufgrund von Hautton, Haare oder Herkunft erleben?
- Was tust du aktiv gegen Ausgrenzung von Menschen?

Fragen über Fragen, die wir als notwendig erachten, um Ausgrenzung in unserer Gesellschaft abzubauen.



Finde SOAL bei Instagram
@soal.wohlfahrtsverband